



Procès-verbal d'inventaire sur Liquidation judiciaire

Le VINGT ET UN MAI DEUX MILLE VINGT-SIX

Je, Maître Amélie SALTEL, Commissaire de Justice Associée au sein de la société d'exercice libéral à responsabilité limitée de commissaires de justice associés multi-offices « HEXACTE », titulaire d'offices à MARSEILLE, 20 rue Louis Rège, à AIX-EN-PROVENCE, 415 rue Claude Nicolas Ledoux ZA les Milles, à SALON-DE-PROVENCE 706 vieux chemin d'Istres, à MARTIGUES 1, rue Alessandro Volta, soussignée

Agissant en vertu d'un :

Jugement contradictoire et en premier ressort en date du 07 mai 2026 par le Tribunal de Commerce de SALON-DE-PROVENCE prononçant la Liquidation judiciaire de SARL SERRURERIE THIERY SUIRE ayant son siège social ZA Lavalduc, 110 allée Charles Laveran 13270 FOS-SUR-MER.

Et lequel nous a désigné pour dresser un inventaire et réaliser une estimation du patrimoine du débiteur ainsi que des garanties qui le grèvent, le débiteur ou ses ayants droits connus présents ou appelés.

Me suis transporté ce jour, 21 mai 2026, au ZA Lavalduc, 110 allée Charles Laveran 13270 FOS-SUR-MER. Là étant en compagnie de Monsieur GUERRIER Quentin dirigeant, préalablement contacté, j'ai procédé à l'inventaire des biens suivants :

ÉTAT RÉCAPITULATIF

I - MOBILIER

II - MATÉRIEL D'EXPLOITATION

III - STOCK

IV - MATÉRIEL EN LOCATION

V - MATÉRIEL INFORMATIQUE

VI - MOBILIER DE BUREAU

VII - BIENS DISPARUS

VIII - VÉHICULE EN LOCATION

Montant de la présente estimation

I- MOBILIER

Petit atelier

- 29 Un vestiaire une porte



II- MATÉRIEL D'EXPLOITATION

Bureau

- 6 Un réfrigérateur top SABA



Extérieur

- 31 Un lot de tréteaux métalliques



- 57 Un conteneur 12 mètres



- 64 Une cuve 1000 litres (vide)



132 Un petit chariot de manutention



Grand atelier

13 Deux panneaux d'isolation pour soudure



14 Un escabeau aluminium XHANDER



15 Un petit lot de racks à tubes et tôle vides



16 4 chandelles



22 Un poste à souder PSIAL MIG 300C



32 Une plateforme individuelle roulante GEEKO

33 Une échelle deux brins 8,43 m HAILO



34 Une échelle deux brins 5,82 mètres



38 Une table de montage



39 Une poinçonneuse GEKA Bendicrop, année 2007, n°2805



40 Une perceuse à colonne FORTEX modèle FTX-40-TEC T, 400 volts, 335 kg



41 Un poste à souder TIG Compact 220 AC/DC



42 Un charriot métallique



43 Un meuble métallique sur roulettes



46 Une table de montage



47 Un extracteur de fumée EUROMATE



49 Un meuble métallique deux portes



50 Un ventilateur



51 Un poste à souder OPTIMAG 400SW



52 Une meuble métallique une porte



53 Un lot d'outils à main répartis dans tout l'atelier



Intérieur conteneur

18 Un souffleur RYOBI RBL26BP



59 Une visseuse JANSEN filaire



60 Une meuleuse a lame FINE filaire



61 3 enrouleurs



62 Un groupe électrogène LOMBARDINI LGA 226, essence



63 Une échelle télescopique

Petit Atelier

20 Une ceintreuse à galets SAF SE 103, 380 Volts, triphasé



21 Un transpalette



23 Une table de montage



24 Une scie à ruban manuelle avec convoyeur FMB modèle PHENIX, année 2002, 400 Volts



25 Un combiné cisaille et presse-plier MONTGRI modèle COMBI, 380 Volts, 9000 kg, année 2017 avec matrice de rechange neuve emballée



26 Une table de travail métallique



37 Un transpalette



48 Un poste à souder MIG, JASIC, 250 C



III- STOCK

Extérieur

- 30 un lot de tubes de plats en acier

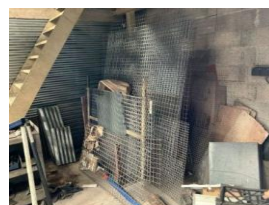


Grand atelier

- 12 Un lot de portes JANSEN (acier rupture de pont thermique)



- 45 Un lot de grillage et chutes de tubes



- 54 Un lot de quincaillerie (serrures, poignées...)



Intérieur conteneur

- 58 Un lot de visserie et de quincaillerie de serrurerie, joints, avec rayonnages (un module RECA avec portes étiquettes neuf)



Petit Atelier

- 27 Un petit lot de tôles et chutes en acier et de tubes et plats en acier



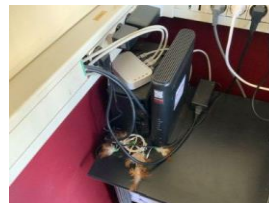
IV- MATERIEL EN LOCATION

Bureau

- 5 Un copieur multifonctions RICOH MP C3003 propriété de LOCAM

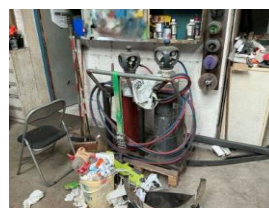


- 7 Un box Internet propriété de SFR



Grand atelier

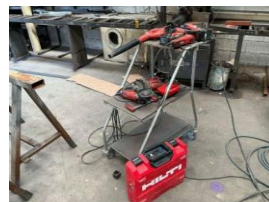
- 36 Un lot de bouteille de gaz propriété de AIR LIQUIDE



- 44 Une scie à ruban avec convoyeur, semi-automatique, marque MEP modèle SHARK 282, année 2007



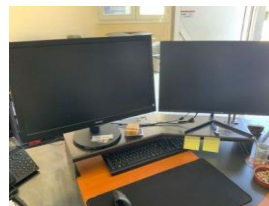
- 55 Un lot de matériel electro portatif HILTI, propriété de HILTI : un souffleur, une visseuse, une meule droite avec sa batterie, 5 meules d'angle filaires, un chargeur et un perforateur TE 6-22 sans batterie ni chargeur



V- MATERIEL INFORMATIQUE

Bureau

- 2 Un ordinateur double écran avec tour



3 Deux écrans KOORUIL



4 Un ordinateur double écran tour VERITON



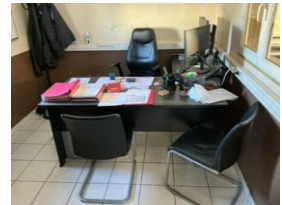
17 Deux onduleurs EATON ELLIPSE ECO



VI- MOBILIER DE BUREAU

Bureau

1 Deux bureaux avec retour, 2 chaises informatiques, 2 chaises clientèle, une table, un meuble 3 tiroirs, 2 meubles étagères métalliques, un bureau droit



VII- BIENS DISPARUS

Bureau

11 BIEN DISPARU
Déclarations du digigeant : véhicule restitué à la société LOVAUTO fin avril 2026



Grand atelier

35 BIEN DISPARU : un chariot élévateur FENWICK modèle H25D 02 1998



56 BIEN DISPARU : Un petit poste à souder POWERTEK



Petit Atelier

19 BIEN DISPARU : Charriot élévateur BT modèle C4G150T à gaz, année 2012



28 BIEN DISPARU : une servante KRAFTWERK vide



VIII- VEHICULE EN LOCATION

8 Marque RENAULT Modèle SYMBIOZ Immatriculé: HB-262-PK
Date de 1ère mise en circulation: 28/01/2025
Km non garantis: 31070 kms
Genre : VP Carrosserie : CI Couleur null
Energie : ESS+ELEC HNR Puissance : 5 CV Cylindrée: 1598 Type constructeur : RJB007 N° d'identification : VF1RJB00773684259
Nb places assises : 5
Co2: Non g/km Masse en charge max: 1925 kg Puissance: 69 kW
Certificat d'immatriculation: Non Certificat non-gage: Non Véhicule gagé: Non Véhicule non roulant: Non Tva récupérable: Non
Options Dimensions (Lxlxh):441x180x157 - Empattement: 264
Boîte de vitesse: B.V.A. - Nombre de vitesses: 6 - Propulsion: AVANT
5 portes - 4 cylindres
Remarques: Propriété de la société ARVAL SERVICE LEASE - contrat n°3274908, voyant révision



9 Marque RENAULT Modèle CLIO E TECH HYBRID Immatriculé: HB-679-VR
Date de 1ère mise en circulation: 10/02/2025
Km non garantis: 12385 kms
Genre : VP Carrosserie : CI Couleur null
Energie : ESS+ELEC HNR Puissance : 5 CV Cylindrée: 1598 Type constructeur : RJA002 N° d'identification : VF1RJA00273931827
Nb places assises : 5
Co2: Non g/km Masse en charge max: 1770 kg Puissance: 69 kW
Certificat d'immatriculation: Non Certificat non-gage: Non Véhicule gagé: Non Véhicule non roulant: Non Tva récupérable: Non
Options Dimensions (Lxlxh):405x173x144 - Empattement: 258
Boîte de vitesse: B.V.A. - Nombre de vitesses: 6 - Propulsion: AVANT
5 portes - 4 cylindres
Remarques: Propriété de la société ARVAL SERVICE LEASE - petits chocs carrosserie



10 Marque RENAULT Modèle SYMBIOZ Immatriculé: HB-332-PK
 Date de 1ère mise en circulation: 28/01/2025
 Km non garantis: null kms
 Genre : VP Carrosserie : CI Couleur null
 Energie : ESS+ELEC HNR Puissance : 5 CV Cylindrée: 1598 Type
 constructeur : RJB005 N° d'identification : VF1RJB00573684244
 Nb places assises : 5
 Co2: Non g/km Masse en charge max: 1925 kg Puissance: 69 kW
 Certificat d'immatriculation: Non Certificat non-gage: Non Véhicule
 gagé: Non Véhicule non roulant: Non Tva récupérable: Non
 Options Dimensions (Lxlxh):441x180x157 - Empattement: 264
 Boîte de vitesse: B.V.A. - Nombre de vitesses: 6 - Propulsion: AVANT
 5 portes - 4 cylindres
 Remarques: Propriété de la société ARVAL SERVICE LEASE - contrat
 n°3274896 - SUR DÉSIGNATION



Le dirigeant m'a déclaré qu'il s'agissait de l'ensemble des biens dépendant de l'actif de cette société.
 J'ai débuté ma mission à 9:00 pour la terminer à 11:00.

COUT : articles A444-1 et suivants du code de commerce	
Total H.T.	
TVA	
Débours	
TOTAL T.T.C.	

Maître Amélie SALTEL

