



# Procès-verbal d'inventaire sur Liquidation judiciaire

**Le VINGT-CINQ MARS DEUX MILLE VINGT-SIX**

*Je, Maître Laurent CHETBOUN, Commissaire de Justice Associé au sein de la société d'exercice libéral à responsabilité limitée de commissaires de justice associés multi-offices « HEXACTE », titulaire d'offices à MARSEILLE, 20 rue Louis Rège, à AIX-EN-PROVENCE, 415 rue Claude Nicolas Ledoux ZA les Milles, à SALON-DE-PROVENCE 706 vieux chemin d'Istres, à MARTIGUES 1, rue Alessandro Volta, soussigné*

Agissant en vertu d'un :

Jugement contradictoire et en premier ressort en date du 19 mars 2026 par le Tribunal de Commerce de SALON-DE-PROVENCE prononçant la Liquidation judiciaire de SAS STONE PRECISION ayant son siège social Les Grapoux, RD 113 13130 BERRE-L'ETANG.

Et lequel nous a désigné pour dresser un inventaire et réaliser une estimation du patrimoine du débiteur ainsi que des garanties qui le grèvent, le débiteur ou ses ayants droits connus présents ou appelés.

Me suis transporté ce jour, 25 mars 2026, au Les Grapoux, RD 113 13130 BERRE L'ETANG. Là étant en compagnie de Monsieur CARRIO Fabien dirigeant, préalablement contacté, j'ai procédé à l'inventaire des biens suivants :

# I- MATÉRIEL D'EXPLOITATION

- 2 Une potence télescopique de levage pour chariot élévateur avec crochet , manille et pince de levage modele TLB03 capacité 3000 kg numéro de serie 211107359



- 3 Un chariot élévateur de marque CLARK CGP 30 P365L 2340 GEF 8905 capacité 3000 kg motorisation gaz compteur 8087 heures / travail année 1997



- 4 Un centre numérique d'usinage pour la pierre et le marbre quatre axes de marque THIBAUT modèle T812v4 avec pupitre de commande compteur 4857 h/travail avec magasin rotatif d'une cinquantaine d'outils de façonnage et avec accessoires



- 5 Un compresseur à air DEXTER 50 litres



- 6 Une ponceuse hydraulique THIBAUT pour pierres céramique et quartz



- 7 Un palonnier à 4 ventouses de marque ELEPHANT 320 kg à commande individuelle



- 8 Un treuil électrique RWM 500 kg



9 12 tables de manutention sur roulettes



10 9 chariots de manutention porte plaques de marque DIAMOTECH



11 Une servante d'atelier WURTH



12 Trois ponceuses MAKITA filaires GA5040c



13 Deux disqueuses BOSCH filaires GWS12-125



14 4 tréteaux



15 Une paire de barres de manutention de plaques



16 Une paire d'étais télescopiques DEXTER



17 Trois chaises plastiques



18 Une table élévatrice



19 5 serre joints pour angle 45 degrés MITREFORMA



20 Un chauffage d'atelier électrique 3 kw SIAL



21 Trois fours micro-ondes



22 Un réfrigérateur américain VALBERG



23 Un dévidoir trois niveaux sur roulettes



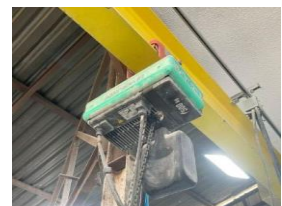
24 Un lot de 9 serre joints



25 Une potence de levage LEVAC CMU 500 kg



26 Un treuil électrique VERLINDE VL2 500 kg avec commande



27 Un dévidoir flexible air WURTH



28 Un dévidoir mural tuyau arrosage HOZELOCK



29 Un établi métallique avec étau et un lot d'outils à main



31 Un aspirateur KARCHER Wd4ps



32 Un nettoyeur haute pression KARCHER K4



33 Un enrouleur électrique



34 Une caisse à outils, une caisse de visserie et une caisse plastique



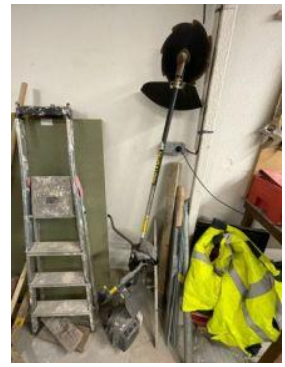
35 Une caisse à outils trois tiroirs DEF PRO



36 Un perceuseur filaire BOSCH PBH 3000 fre



37 Un coupe bordure moteur thermique MCCULLOCH



38 Un escabeau trois marches



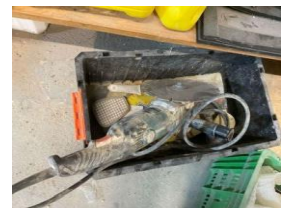
39 Un lot d'outils de coupe pour centre numérique THIBAUT T812v4 ( fraises, carottiers, ébauches ) de marque DIAMOTECH et VINCENT



40 Un lot de consommables divers ( résine, traitement, silicone, colle )( pots entamés)



41 Une disqueuse 230 MAKITA SA7000c



42 Une paire de manutention de plans de travail 180 kg



43 Trois ventouses BOHLE WPCG 57 kg



44 Deux sacoches textile à outils STANLEY



### Parc extérieur

59 Un dévidoir mural tuyau d'arrosage HOZELOCK



60 Un dévidoir mural WURTH flexible air



61 Une table élévatrice



62 Un compresseur DEVILBISS NS 58s LN 10 v40 70 S T DEVIL année 2002  
3881 heures de travail , avec assecheur CREYSSENSAC WORTHINGTON  
CW3 et une cuve 500 litres année 2015



63 Une cuve 500 litres 11 bars CORDIVARI



64 Une potence de levage 500 kg



65 Un conteneur maritime 20 pieds



66 Une benne basculante sur roulettes



67 Deux bennes grutables



68 Une potence de levage 1 tonne LEVAC



69 Un treuil électrique FAH ELEPHANT 1 tonne



70 Un palonnier trois ventouses ELEPHANT LM3RP



71 Une nacelle pour chariot élévateur



73 Un dévidoir mural tuyau d'arrosage HOZELOCK



74 Un dévidoir mural WURTH flexible air



75 Un rail de stockage , et 5 paires de rails de stockage pour chutes de granit de pierres



78 19 chevalets de stockage de tranches de pierres



79 Une benne à gravats type ampliroll ( remplie de gravats)



81 Une table élévatrice



82 Une table roulante sur rails



## II- EN LEASING

1 Un chariot élévateur de marque HANGCHA xf 35 type CPCD35- X2H7F1  
numéro de série 13BE00159 février 2025

Compteur 118, 8 h /travail hauteur 5,5 m moteur diesel deux clés



## III- STOCK

### Parc extérieur

- 83 Un stock de granits , de marbres, onyx, cristallo, quartzite , de pierres naturelles sur tranches 3200x18000 en moyenne ( COSMICBLACK , et blocs de pierres dont un bloc de pierre de CASSIS de saint vincent, de Mareuil, de Kanfana ( liste en annexe



- 84 Un lot de chutes de tranches de pierres naturelles



## IV- MATERIEL EN LEASING

### Parc extérieur

- 72 Une scie à pont 5 axes 360 degrés de marque BRETON modele GENYA 00021 Numéro 83199 fabrication 19/2/2024



## V- MATERIEL EN DEPOT

- 30 Une vasque en pierre



### Parc extérieur

- 76 Trois chevalets de transports de tranches de céramique



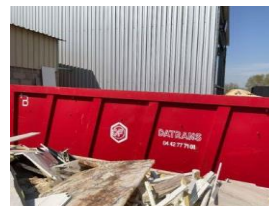
77 11 paires de chevalets de stockage de tranches de pierres



## VI- MATERIEL EN LOCATION

### Parc extérieur

80 Une benne a gravats



## VII- EN LOCATION

### Bureau

52 Un TPE INGENICO move 5000



56 Un appartement entièrement meublé



## VIII- MATERIEL INFORMATIQUE

45 Un ordinateur intégré ASUS core i3 code 1313



### Bureau

46 Un ordinateur intégré ASUS code 9999



47 Un ordinateur intégré ASUS core i3 Code 1230



48 Un mini PC core i5 code MP11360



49 Un drone DJI MAVIC ULTRA LIGHT 249g avec deux batteries et une télécommande dans coffret



50 Une baie de brassage informatique



54 Une imprimante CANON MF643cdw



57 Un locker store ASUS ASUSTOR 4 emplacements



58 Une paire de détecteurs laser SICK M2000



## IX- MATERIEL DE BUREAU

### Bureau

51 Un destructeur de documents 100 m



## X- MOBILIER DE BUREAU

### Bureau

53 Trois fauteuils et deux chaises



55 Un porte manteau



Le dirigeant m'a déclaré qu'il s'agissait de l'ensemble des biens dépendant de l'actif de cette société.  
J'ai débuté ma mission à 9:00 pour la terminer à 13:30.

COUT : articles A444-1 et suivants du code de commerce	
Total H.T.	
TVA	
Débours	
<b>TOTAL T.T.C.</b>	

**Maître Laurent CHETBOUN**

