



## Procès-verbal d'inventaire sur Liquidation judiciaire

**Le NEUF DÉCEMBRE DEUX MILLE VINGT-CINQ**

*Je, Maître Laurent CHETBOUN, Commissaire de Justice Associé au sein de la société d'exercice libéral à responsabilité limitée de commissaires de justice associés multi-offices « HEXACTE », titulaire d'offices à MARSEILLE, 20 rue Louis Rège, à AIX-EN-PROVENCE, 415 rue Claude Nicolas Ledoux ZA les Milles, à SALON-DE-PROVENCE 706 vieux chemin d'Istres, à MARTIGUES 1, rue Alessandro Volta, soussigné*

Agissant en vertu d'un :

Jugement contradictoire et en premier ressort en date du 27 novembre 2025 par le Tribunal de Commerce de SALON-DE-PROVENCE prononçant la Liquidation judiciaire de SARL JLS ayant son siège social Impasse des Matelots 13006 MARSEILLE.

Et lequel nous a désigné pour dresser un inventaire et réaliser une estimation du patrimoine du débiteur ainsi que des garanties qui le grèvent, le débiteur ou ses ayants droits connus présents ou appelés.

Me suis transporté ce jour, 09 décembre 2025, au 9 place Felix Barret 13006 MARSEILLE. Là étant en compagnie de Monsieur LEJEAN Jonathan dirigeant, préalablement contacté, j'ai procédé à l'inventaire des biens suivants :

### ÉTAT RÉCAPITULATIF

	Valeur de réalisation	Valeur d'exploitation
--	-----------------------	-----------------------

I - MATÉRIEL D'EXPLOITATION		
-----------------------------	--	--

Montant de la présente estimation		
-----------------------------------	--	--

# I- MATÉRIEL D'EXPLOITATION

- 1 Une chambre froide avec groupe froid déporté et évaporateur de marque FRIGA BOHN ( les panneaux isothermes ne sont pas démontables)



- 2 Trois rayonnages aluminium pour chambre froide



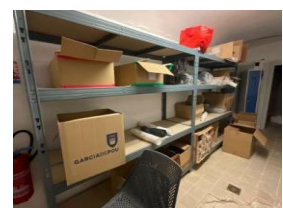
- 3 Deux congélateurs bahuts TENSAI



- 4 Cinq vestiaires individuels métalliques



- 5 Deux rayonnages légers



- 6 Un système de vidéosurveillance avec enregistreur numérique ALHUA 4 caméras



- 7 Une baie de brassage informatique avec un switch TP LINK 16 ports



- 8 Une armoire réfrigérée positive deux portes inox COLDINOX



- 9 Un tour réfrigéré inox 4 portes inox CUISTANCE 223 cm



- 10 Une étagère inox 200 cm



- 11 Une table inox 200 cm deux plans



- 12 Une table inox 90 cm



- 13 Un chariot inox



- 14 Une plonge inox deux bacs 140 cm une douchette



15 Un système de lavage HEXOTOL avec tuyau



16 Une hotte aspirante groupe déporté



17 Une friteuse électrique CASSELIN



18 Un domino de cuisson induction



19 Une table basse inox 160 cm x 64cm de hauteur



20 Un four micro-ondes VALBERG



21 Un placard sec inox deux portes coulissantes 160 cm



22 Un meuble plonge avec douchette



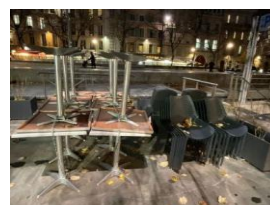
23 Un meuble comptoir avec retour avec abattant



24 Huit tables carrées plateau stratifié aspect bois piètement métal, une petite table ronde, une grande table ronde et huit chaises bois un meuble poubelle et deux comptoirs



25 Douze tables de terrasse et 24 chaises



26 Un lambrequin double électrique



Le dirigeant m'a déclaré qu'il s'agissait de l'ensemble des biens dépendant de l'actif de cette société.  
J'ai débuté ma mission à 17:30 pour la terminer à 19:30.

COUT : articles A444-1 et suivants du code de commerce	
Total H.T.	
TVA	
Débours	
<b>TOTAL T.T.C.</b>	

**Maître Laurent CHETBOUN**

